

ผลการดำเนินงาน
มาตรการปิดเครื่องปรับอากาศ 12.00-13.00 น.

หน่วยงาน สำนักงานนโยบายและแผนพลังงาน

อาคาร อาคารสำนักงานนโยบายและแผนพลังงาน

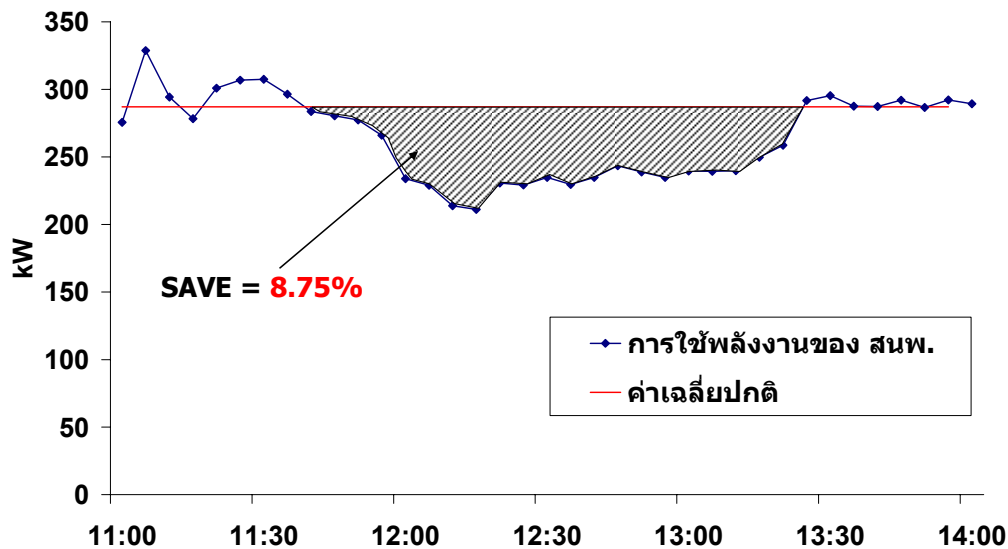
การดำเนินงาน ช่วงเวลา 11.30-13.30 น. ทำการปิดเครื่องทำน้ำเย็น (Chiller) ขนาด 75 kW เครื่องสูบน้ำ ขนาด 11 kW และเครื่องส่งลมเย็นแก่อาคาร ทั้ง 5 ชั้น



ปริมาณการใช้ไฟฟ้า 2,526 หน่วย/วัน

ผลประหยัด 221 หน่วย/วัน

คิดเป็น **8.75%**

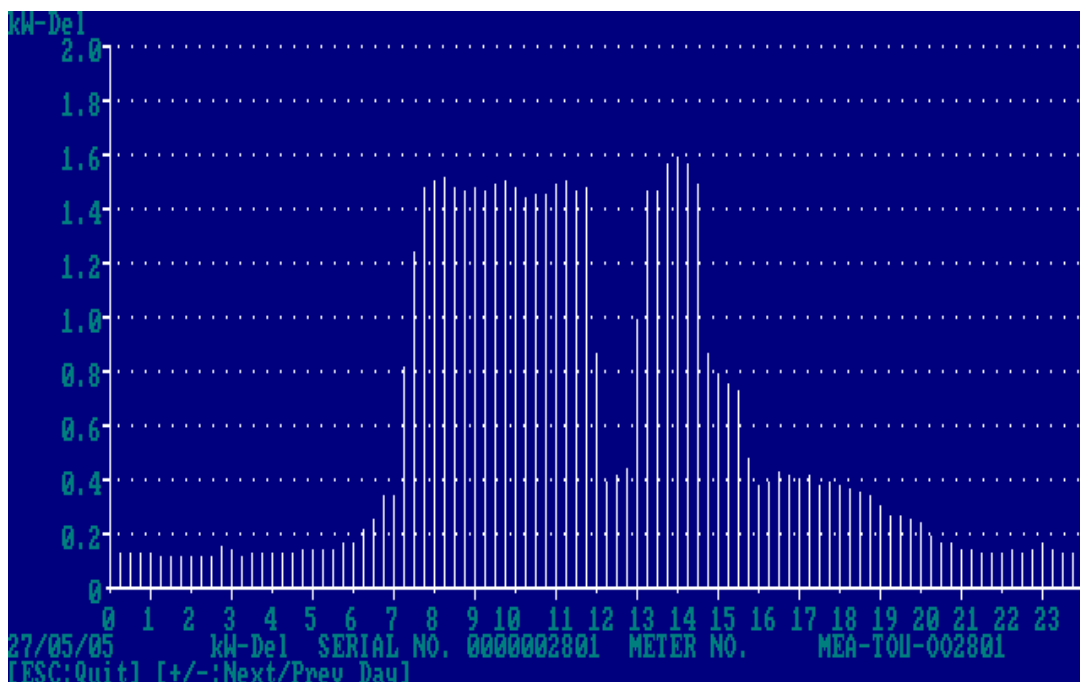


หมายเหตุ รูปแสดงผลข้อมูลจริงตรวจวัด ณ วันที่ 9-10 มิถุนายน 2548 อาคารสำนักงานนโยบายและแผนพลังงาน

มาตรการประหยัดพลังงานอื่นๆ ใช้สวิตช์กระตุก ปิดไฟและหน้าจอคอมพิวเตอร์ทุกครั้งเมื่อไม่ใช้งาน กำหนดเวลาเปิดเครื่องปรับอากาศ 9.00 น. และปิดเวลา 16.30 น. โดยปิดเครื่องทำน้ำเย็นก่อน 30 นาที และรณรงค์การขึ้นลงด้วยบันได

ผลการดำเนินงาน
มาตรการปิดเครื่องปรับอากาศ 12.00-13.00 น.

หน่วยงาน	การไฟฟ้านครหลวง
อาคาร	อาคารสำนักงานใหญ่ เฟลินจิต
การดำเนินงาน	ปิดเครื่องทำน้ำเย็น ช่วงเวลา 11.45 -12.45 น และปิดเครื่องส่งลมเย็น ช่วง เวลา 12.00-12.45 น.
ปริมาณการใช้ไฟฟ้า	15,272 หน่วย/วัน
ผลประหยัด	1,295 หน่วย/วัน คิดเป็น 8.50%



หมายเหตุ รูปแสดงผลข้อมูลจริงตรวจวัดการใช้พลังงาน ณ วันที่ 9-10 มิถุนายน 2548
อาคารสำนักงานใหญ่ เฟลินจิต การไฟฟ้านครหลวง

มาตรการประหยัดพลังงานอื่นๆ เปลี่ยนเครื่องปรับอากาศที่มีอายุใช้งานเกิน 8 ปี เปลี่ยนไปใช้บัลลัสต์อิเล็กทรอนิกส์ ติดตั้งสวิตช์กระตุก ติดตั้งม่านอากาศสำหรับตึกที่ใช้ระบบปรับอากาศส่วนกลาง และรณรงค์ลดใช้พลังงานที่ไม่จำเป็น